

920336 מקשה

2062120

ת"ק ת"ק

א"ש : 100222

מקוש : 212

מקשה : למחלקת אישור

א.ב.לושטין-תכנון הנדסי

באר-שבע ; עצמאות 49

ת.ד. 239 : טל : 057-78517 ; 36531

9.2.93

תאריך

פ.כ.

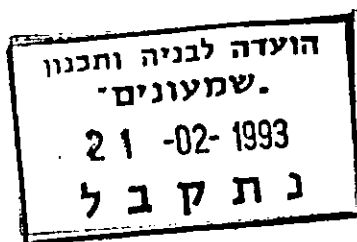
מיוצר - מחלקת

הנבון : ה"ח משפ' אקסטרו-לה"מ
המזרחי מכ"מ

כ"ה העתק חשבונית מס' מקב"ל ש"מ 86.4.2
למחלקת רכש פסקה מס' 3 דבר מס' 5
לשם ניהול חשבונית על חשבונית מס' 5
נ"מ (חשבונית מקב"ל) היא המבחן שחברת ח"ב
ח"ב אלז רפ' חנה המבחן
א"י חכך החשבונית המקב"ל נאמנה כלס' 1
החשבונית טאכט"מ על החשבונית ג'וס.

מכ"ל נ"ק

תכנון הנדסי
טל : 239



12



F222

15.01 0000

סוף להגות תשובה בסיום

9.2.93 תאריך

מס' תתיק

הם האדוארד לביצור השלד ס, ר' ע' |

Ur 239.3.1 125

71250

תועדה המקומית למכריו ולבניה
גמר - חנוכה

2.3

הנדון: בקשה לה'מר מבית המדרש

מיקום תבנית: גוש

רחוב מנחם

מתוך חבנית היצוא מכאן

עם עירוד הבקשה אלצב' סלבה |' וקב"ה

כ"ס תרנ"ט

במיוחד מוגשים החישובים הסטטיים בדבר תבניות, נושא החיתוך המבוקש, התוחים בידי, קרמתי את החישובים הסטטיים האלה למי הכללים והרמת המקצועית הנהוגים היו היום בנדרן, ובמקיימו בתם תוראות כל דין הנוגע לענין.

(למלא במקרה: שמועץ חברה הוא חוסמת לבנין קיים).

הדפסי כותבין: _____ את הכנין הקיים בעמך שבנדון, ועל סמך בדיקה זו, אנו ממליצים (ח) שהכנין, נוסף לחינת הכבוק, לא תמנע ביציבותו של הכנין הקיים, לא תהיה בדיקתו של בניית המוסמכת ולא לאחד גבר הביצוע.

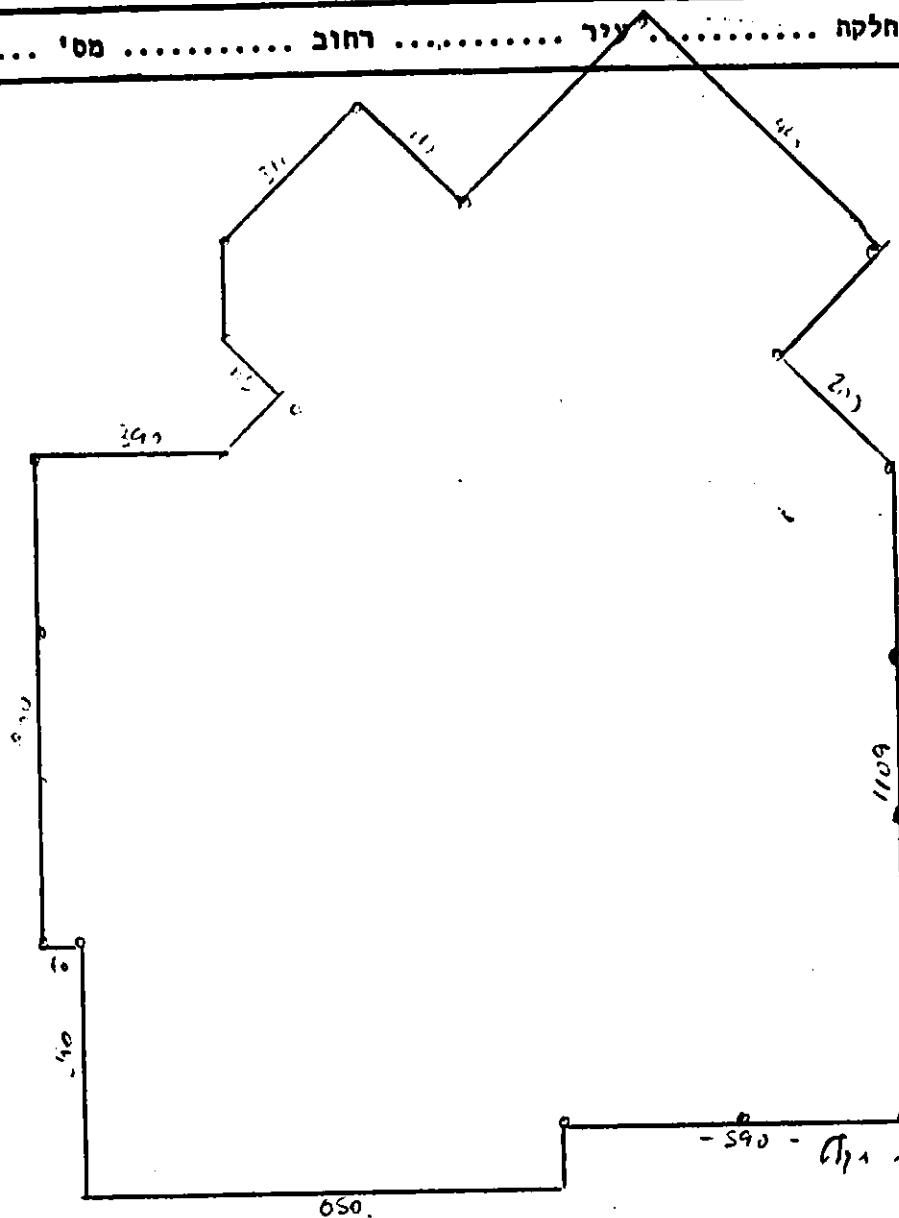
ידוע לי כי הצגה זו וההישובים הסכסיים המצורפים מוגשים כתנאי לקבלת החיתוך, נוסח הסקפה המבדון, כי אם יתגלה שפרט הדוב בין הפרטים שבחישובים הסטטיים או שהצגותיו זו הוא כוזב או מטעה, אזית צפוי לעונשים הקבועים במעיף 214 לחוק המבדון והבניה, התשס"ה - 1965, וכי אזית אחראי לנזק שנגרם עקב מסירת פרט מזהה או כוזב כאמור, או עקב אי התאמתם של ההישובים לרשח המקצועית האמורה או אי - קיום תוראות מדין הנוגעים לעריכתם.

תכנון הנדסה בע"מ
טל. 435486 ת.ד. 104

תתימת האמוראי לפיצוע השלך

מסרד א. ג. ו. ט. י. כ. ל. מ. נ. ס. ע. פ. צ. ק. ר. ש. ת. יא. יב. יג. יד. טו. טז. יז. יח. יט. כ. כא. כב. כג. כד. כה. כו. כז. כח. כט. ל. לא. לב. לג. לד. לה. לו. לז. לח. לט. מ. מא. מב. מג. מד. מה. מו. מז. מח. מט. נ. נא. נב. נג. נד. נה. נו. נז. נח. נט. ס. סא. סב. סג. סד. סה. סו. סז. סח. סט. ע. עא. עב. עג. עד. עה. עו. עז. עח. עט. פ. פא. פב. פג. פד. פה. פו. פז. פח.פט. צ. צא. צב. צג. צד. צה. צו. צז. צח. צט. ק. קא. קב. קג. קד. קה. קו. קז. קח. קט. ר. רא. רב. רג. רד. רה. רו. רז. רח. רט. ש. שא. שב. שג. שד. שה. שו. שז. שח. שט. ת. תא. תב. תג. תד. תה. תו. תז. תח. תט. יא. יב. יג. יד. טו. טז. יז. יח. יט. כ. כא. כב. כג. כד. כה. כו. כז. כח. כט. ל. לא. לב. לג. לד. לה. לו. לז. לח. לט. מ. מא. מב. מג. מד. מה. מו. מז. מח. מט. נ. נא. נב. נג. נד. נה. נו. נז. נח. נט. ס. סא. סב. סג. סד. סה. סו. סז. סח. סט. ע. עא. עב. עג. עד. עה. עו. עז. עח. עט. פ. פא. פב. פג. פד. פה. פו. פז. פח. פט. צ. צא. צב. צג. צד. צה. צו. צז. צח. צט. ק. קא. קב. קג. קד. קה. קו. קז. קח. קט. ר. רא. רב. רג. רד. רה. רו. רז. רח. רט. ש. שא. שב. שג. שד. שה. שו. שז. שח. שט. ת. תא. תב. תג. תד. תה. תו. תז. תח. תט.

גוש חלקה יציר רחוב מס'



1. 10/12/1964
2. 10/12/1964
3. 10/12/1964
4. 10/12/1964
5. 10/12/1964
6. 10/12/1964
7. 10/12/1964
8. 10/12/1964
9. 10/12/1964
10. 10/12/1964
11. 10/12/1964
12. 10/12/1964
13. 10/12/1964
14. 10/12/1964
15. 10/12/1964
16. 10/12/1964
17. 10/12/1964
18. 10/12/1964
19. 10/12/1964
20. 10/12/1964
21. 10/12/1964
22. 10/12/1964
23. 10/12/1964
24. 10/12/1964
25. 10/12/1964
26. 10/12/1964
27. 10/12/1964
28. 10/12/1964
29. 10/12/1964
30. 10/12/1964
31. 10/12/1964
32. 10/12/1964
33. 10/12/1964
34. 10/12/1964
35. 10/12/1964
36. 10/12/1964
37. 10/12/1964
38. 10/12/1964
39. 10/12/1964
40. 10/12/1964
41. 10/12/1964
42. 10/12/1964
43. 10/12/1964
44. 10/12/1964
45. 10/12/1964
46. 10/12/1964
47. 10/12/1964
48. 10/12/1964
49. 10/12/1964
50. 10/12/1964
51. 10/12/1964
52. 10/12/1964
53. 10/12/1964
54. 10/12/1964
55. 10/12/1964
56. 10/12/1964
57. 10/12/1964
58. 10/12/1964
59. 10/12/1964
60. 10/12/1964
61. 10/12/1964
62. 10/12/1964
63. 10/12/1964
64. 10/12/1964
65. 10/12/1964
66. 10/12/1964
67. 10/12/1964
68. 10/12/1964
69. 10/12/1964
70. 10/12/1964
71. 10/12/1964
72. 10/12/1964
73. 10/12/1964
74. 10/12/1964
75. 10/12/1964
76. 10/12/1964
77. 10/12/1964
78. 10/12/1964
79. 10/12/1964
80. 10/12/1964
81. 10/12/1964
82. 10/12/1964
83. 10/12/1964
84. 10/12/1964
85. 10/12/1964
86. 10/12/1964
87. 10/12/1964
88. 10/12/1964
89. 10/12/1964
90. 10/12/1964
91. 10/12/1964
92. 10/12/1964
93. 10/12/1964
94. 10/12/1964
95. 10/12/1964
96. 10/12/1964
97. 10/12/1964
98. 10/12/1964
99. 10/12/1964
100. 10/12/1964

מס'

[illegible]

הערות

.....4..... 97

בנין חלק' אברהם

..... חיק בנין מס'

..... דף

..... חאריך

מסרד א. ב. א. ש. א.
שם המהנדס הרשום א. ב. א. ש. א.
כתובת א. ב. א. ש. א.

חלק המבנה	מס.	ח י ש ו ב	מידות, זיון סוג הבטון
א. ח. כצפ	1	(1)	<p>המשקל:</p> <p> $H = 0.3 \text{ m}$ $C = T = 0.1 \text{ m}$ $\sigma_1 = 10 \text{ kg/cm}^2$, $\sigma_2 = 8 \text{ kg/cm}^2$ $n = 13$ </p>
		(2)	<p>המשקל:</p> <p> $H = 0.3 \text{ m}$ $C = T = 0.1 \text{ m}$ $\sigma_1 = 10 \text{ kg/cm}^2$, $\sigma_2 = 8 \text{ kg/cm}^2$ $n = 13$ </p>
		(3)	<p>המשקל:</p> <p> $H = 0.3 \text{ m}$ $C = T = 0.1 \text{ m}$ $\sigma_1 = 10 \text{ kg/cm}^2$, $\sigma_2 = 8 \text{ kg/cm}^2$ $n = 13$ </p>

..... 57

בנין א'ב' י'ט'ב' י'

חיק בנין מס'

ד' S

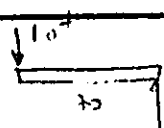

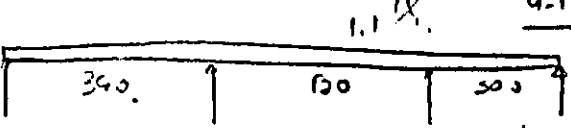
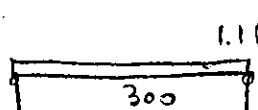
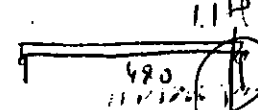
מאריך א'ב' י'ט'ב' י'

מסרד .. א. גולדסמן ..
 שם המהנדס הרשום .. א. גולדסמן ..
 כתובת .. 35 א. סוף 49 ..

חלק המבנה	ס'ס	ח.ש.ב	מידות, זיון סוג הבסון
צ"ס 1'0"	2	מזכר - צ"ס 3'0" - 1'0" = 2'0" $d = 18 + 6 = 24$ $u = 1.17 \text{ tn/l}$	א - סכ $17 \times 21 \text{ א"ל}$ $B = 1.91 \text{ m}^2$
		מזכר - צ"ס 3'0" - 1'0" = 2'0" $d = 18 + 6 = 24$ $u = 2.11 \text{ tn}$ $u_1^+ = 0.96 \text{ tn}$ $u_2^+ = 1.04 \text{ tn}$	מזכר - צ"ס 3'0" - 1'0" = 2'0" $17 \times 21 \text{ א"ל}$ $B = 5.22 \text{ m}^2$ $B_1^+ = 2.31 \text{ m}^2$ $B_2^+ = 4.91 \text{ m}^2$
		מזכר - צ"ס 3'0" - 1'0" = 2'0" $d = 18 + 6 = 24$ $u = 2.03 \text{ tn}$ $u_{1,2}^+ = 1.31 \text{ tn}$	מזכר - צ"ס 3'0" - 1'0" = 2'0" $17 \times 21 \text{ א"ל}$ $B = 4.92 \text{ m}^2$ $B_2^+ = 5.24 \text{ m}^2$
מזכר - צ"ס 3'0" - 1'0" = 2'0" $d = 18 + 6 = 24$	3	מזכר - צ"ס 3'0" - 1'0" = 2'0" $d = 18 + 6 = 24$ $u = 1.42 \text{ tn}$	א - סכ $40 \times 71 \text{ א"ל}$ $B = 5.87 \text{ m}^2$
		מזכר - צ"ס 3'0" - 1'0" = 2'0" $d = 18 + 6 = 24$ $u = 1.01 \text{ tn/l}$ $u^+ = 2.11 \text{ tn/l}$	מזכר - צ"ס 3'0" - 1'0" = 2'0" $17 \times 73 \text{ א"ל}$ $B = 1.36 \text{ m}^2$ $B_2^+ = 3.74 \text{ m}^2$
		מזכר - צ"ס 3'0" - 1'0" = 2'0" $d = 18 + 6 = 24$ $u = 1.01 \text{ tn/l}$ $u^+ = 1.73 \text{ tn/l}$	מזכר - צ"ס 3'0" - 1'0" = 2'0" $17 \times 73 \text{ א"ל}$ $B = 1.36 \text{ m}^2$ $B_2^+ = 2.33 \text{ m}^2$
		מזכר - צ"ס 3'0" - 1'0" = 2'0" $d = 18 + 6 = 24$ $u = 1.51 \text{ tn/l}$	מזכר - צ"ס 3'0" - 1'0" = 2'0" $17 \times 73 \text{ א"ל}$ $B = 2.03 \text{ m}^2$
חתימה המהנדס דאחראי:			

בנין מספ' אג'ו'ז'א
חיק בנין מס'
דף
מאריר 7.4.86

משרד א-פוסט
שם המהנדס הרשום א-פוסט
כתובת א-פוסט

חלק המבנה	ס'ס	ח.ס.ר.ב	מידות, זיון סוג הבטון
קולט	3	 100 kg 70 $M = 0.88 \text{ tm}$	$100 - 2$ 12×21 א"ב $b = 1.14 \text{ m}^2$
			40×23 א"ב $b = 4.44 \text{ m}^2$
			60×23 א"ב $b = 15.3 \text{ m}^2$
			40×75 א"ב $b = 2.07 \text{ m}^2$
			30×23 א"ב $b = 1.83 \text{ m}^2$
קולט	4	 110 kg 72 28 $M^- = 1.12 \text{ tm}$ $M^+_{1,2} = 0.44 \text{ tm}$	$100 - 2$ 20×40 א"ב $b^- = 1.37 \text{ m}^2$ $b^+ = 1.60 \text{ (mm)}$
			20×45 א"ב $b_1 = 3.44 \text{ m}^2$ $b_2 = 3.04 \text{ m}^2$ $b^+_{1,2} = 1.84 \text{ (mm)}$ $b_3 = 2.24 \text{ m}^2$
			20×40 א"ב $b = 1.60 \text{ (mm)}$
			20×40 א"ב $b = 3.0 \text{ m}^2$
			 110 kg 340 130 500 $M^-_1 = 3.3 \text{ tm}$ $M^-_2 = 2.91 \text{ tm}$ $M^+_1 = 1.39 \text{ tm}$ $M^+_2 = 1.93 \text{ tm}$ $M^+_3 = 0.83 \text{ tm}$
		 110 kg 300 $M = 1.24 \text{ tm}$	$2-3; 4-1$ א"ב
		 110 kg 480 $M = 3.13 \text{ tm}$	$2-6$ א"ב