



12



F631

נספח

(סעיף 15.01)

מועם להצעת חשיבות כספיים

14/1/84

תאריך

מס' החק

שם האחראי לביצוע השלד 2/1/84
 מענו 623-3-22

לכבוד

הועדה המקומית לתכנון ולבניה

פ"מ

א.ב.

הגזון: בקשה להיתר בניה מתאריך

מקום הבניה: נושא..... ולשה.....

מספר הבניה..... חצב.....

מחוז הבניה: הועדה המקומית לתכנון ולבניה

שם עורך (י) הבקשה: ש"ס-1010

שם המבקש: 19-1087

ל

במצורף מוגשים החישובים הסטטיים בדבר הבניה, נושא ההיתר המבוקש. החישובים נכונים
 ערכתי את החישובים הסטטיים האלה לפי הכללים והרמה המקצועית הנדרשת. היום בגזון.
 ונתקיימו בהם הוראות כל דין הנוגע לענין.

(למלא כמקרה שנישא הבקשה הוא ההספה לבנין קיים)

בדקתי בתאריך..... את הבנין הקיים באתר שבגזון, ועל סמך בדיקה זו,
 אני מצהיר(ה) שהבניה, נושא ההיתר המבוקש, לא חפזה ביציבותו של הבנין הקיים,
 לא בשעת ביצועה של בניית התוספת ולא לאחר גמר הביצוע.

ידוע לי כי הצהרה זו והחישובים הסטטיים המצורפים מוגשים כתנאי לקבלת ההיתר,
 נושא הבקשה שבגזון, כי אם יתגלה שפרט חשוב מן הפרטים שבחישובים הסטטיים או
 שבהצהרתי זו הוא כוזב או מטעה, אהיה צפוי לעונשים הקבועים בסעיף 214 לחוק
 התכנון והבניה, התשכ"ה-1965, וכי אהיה אחראי לנוש שנגרם עקב מטירת פרט מטעה
 או כוזב כאמור, או עקב אי התאמתם של החישובים לרמה המקצועית האמורה או אי-קיום
 הוראות הדין הנוגעים לעריכתם.

איכות מקור ירודה

כ.ע.ר. . שלום

נציג הנציג הכללי
משרד הכלכלה והתעשייה
מס' 414
ר"ר מר. יוסף יצחק

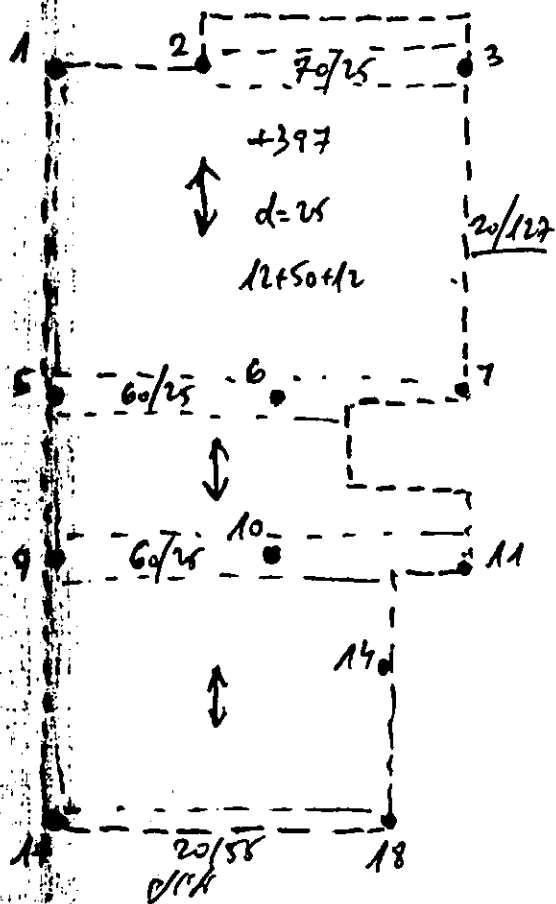
בדבר
חלון

לדבר ג'טין צרים מאמץ

איכות מקור ירודה

המקום: חן וסלף

חישוק סטטי



1. ג'טין ג'טין + 3.97
 בקרה בלחץ כחן אחר זמנאון בלון
 איסוף קל באחי ג'טין
 אחי ה'קרב 25 (50 ג'טין)
 רחב ג'טין 12

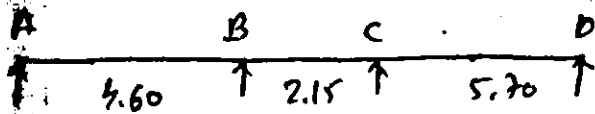
המאמץ:

120	ג'טין 50
93	כחן בלחץ
81	איסוף קל
186	כ'כ' 3

480 ק'ג	G
150 ק'ג	P
630 ק'ג	Q

A ב'כ'

$$q = 630 \times 0.62 = 390 \text{ ק'ג/מ}^2$$



$$M^- = 600 \text{ ק'ג} \quad M^- = 1100 \text{ ק'ג}$$

$$A_s = 1.4 \text{ מ}^2 \quad A_s = 2.6 \text{ מ}^2$$

$$M^+ = 700 \text{ ק'ג} \quad M^+ = -850 \quad M^+ = 1000 \text{ ק'ג}$$

$$A_s = 1.6 \text{ מ}^2 \quad A_s = 2.0 \text{ מ}^2 \quad A_s = 2.4 \text{ מ}^2$$

$$R_A = 1300 \text{ ק'ג}$$

$$R_B = 2300 \text{ ק'ג}$$

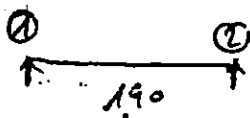
$$R_C = 2650 \text{ ק'ג}$$

$$R_D = 1650 \text{ ק'ג} (+550 \text{ ק'ג})$$

הועדה לבניה ותכנון
 שמינייה
 1987
 נתקל

2%

איכות מקור ירודה



$$q = 1650 \text{ kg/m}$$

20/55

1-2

ח"ה

$$M^+ = 800 \text{ Kgm} \quad A_s = \text{min}$$



$$q = 2200 \text{ kg/m}$$

70/25

2-3

ח"ה

$$M^+ = 4900 \text{ Kgm} \quad A_s = 11.6 \text{ cm}^2$$

$$R_1 = 2.0^t$$

$$R_2 = 8.0^t$$

$$R_3 = 5.0^t$$



$$q = 2800 \text{ kg/m}$$

60/25

5-6-7

ח"ה

$$M^+ = 3650 \text{ Kgm}$$

$$A_s = 8.6 \text{ cm}^2$$

$$R_5 = 4.5^t$$

$$R_6 = 9.5^t$$

$$R_7 = 3.5^t$$

$$M^+ = 2400 \text{ Kgm}$$

$$M^+ = 1200 \text{ Kgm}$$

$$A_s = 5.8 \text{ cm}^2$$

$$A_s = 3.0 \text{ cm}^2$$

$$q = 2300 \text{ kg/m}$$

60/25

9-10-11

ח"ה

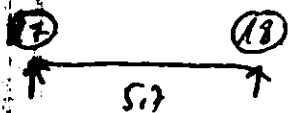
-10% 5-6-7 ח"ה ח"ה ח"ה

$$q = 1300$$

20/55

17-18

ח"ה



$$M^+ = 5300 \text{ Kgm}$$

$$A_s = 5.3 \text{ cm}^2$$

$$R_{17} = R_{18} = 4.0^t$$

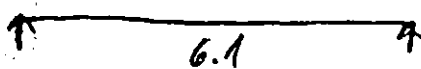
$$11+50+12 \text{ ח"ה ח"ה ח"ה}$$

$$25+5 = 30 \text{ cm}$$

3.00

ח"ה

ח"ה ח"ה ח"ה



$$q = 400 \text{ kg/m}$$

B ח"ה

$$M^+ = 1860 \text{ Kgm}$$

$$A_s = 3.6 \text{ cm}^2$$

$$1\Phi 16 + 2\Phi 12$$

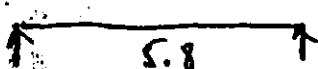
$$R = 2000 \text{ kg}$$

$$q = 2700 \text{ kg/m}$$

20/17

3-7

ח"ה



$$M^+ = 11350$$

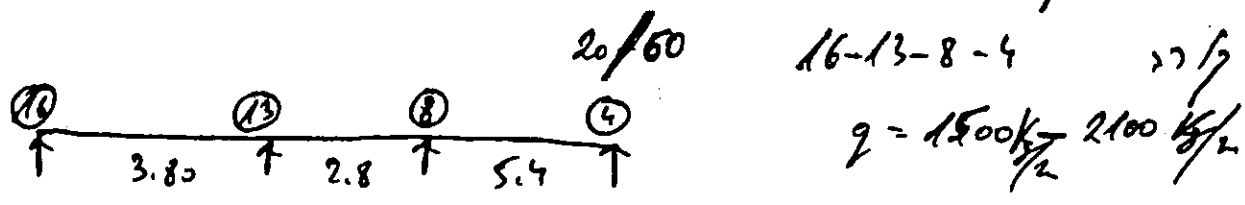
$$A_s = 5.1 \text{ cm}^2$$

$$R_1 = R_2 = 8.0^t$$

איכות מקור ירודה

3 %

בס"ס ב' וס"ס 4.8 המכלול 5+10 גשור וס"ס 4.4
 ב' ד' גשור וס"ס 4.4 המכלול 5+10 גשור וס"ס 4.4
 גשור וס"ס 4.4 המכלול 5+10 גשור וס"ס 4.4



$$\begin{aligned}
 M^- &= 1800 \text{ Kgm} & M^- &= 5400 \text{ Kgm} \\
 A_s &= 1.7 \text{ cm}^2 & A_s &= 5.0 \text{ cm}^2 \\
 M^+ &= 2000 \text{ Kgm} & M^+ &= -1900 \text{ Kgm} & M^+ &= 4900 \text{ Kgm} \\
 A_s &= 1.9 \text{ cm}^2 & A_s &= 1.7 \text{ cm}^2 & A_s &= 4.5 \text{ cm}^2
 \end{aligned}$$

$$\begin{aligned}
 R_{16} &= 3.5^t \\
 R_{13} &= 6.0^t \\
 R_8 &= 9.0^t \\
 R_4 &= 7.5^t
 \end{aligned}$$

3. חזקת גשר בד"ס -0.55 -0.10
 בגשר אף אין בד"ס 3.00
 גשר ובראשיו בגשר וס"ס 3.97
 גשר ובראשיו בגשר וס"ס 3.97
 גשר ובראשיו בגשר וס"ס 3.97
 גשר ובראשיו בגשר וס"ס 3.97

5. גשר ובראשיו בגשר וס"ס 3.97
 גשר ובראשיו בגשר וס"ס 3.97
 גשר ובראשיו בגשר וס"ס 3.97
 גשר ובראשיו בגשר וס"ס 3.97
 גשר ובראשיו בגשר וס"ס 3.97

4 %

איכות מקור ירודה

6. קרואטיה

קריה בקפלה ונלכדו יחד בתוך סל/סו גינעווס. סגמאס/קרדי קרוא
לפיהלר יעצו גינעווס סגמאס.

סל/גינעווס מלפזא 2.

מלכס גילר רצב רצו במחזי סל סל סל/רור שספס

7. יסאדו

ממאס/ממאס קרד מלכדו. סגמאס סגמאס/ממאס.

ממאס/ממאס סגמאס/ממאס סגמאס/ממאס.

קריה סגמאס/ממאס סגמאס/ממאס.

ממאס/ממאס סגמאס/ממאס.

ממאס/ממאס סגמאס/ממאס סגמאס/ממאס.

2/6/86

איכות מקור ירודה

איכות מקור ירודה

איכות מקור ירודה