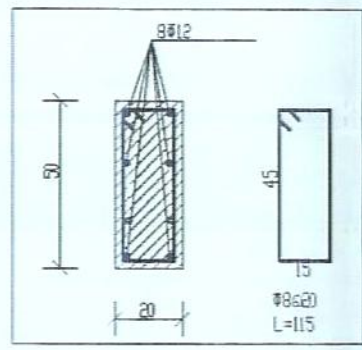


מס. עמוד	מס. קוטר	מס. אורך	מס. ס	מס. צ	מס. רצף ראשי	מידות כלונס		קוצים
						חישוקים	חישוקים	
1	8	14	1150	50	30	12	50	1
2	8	14	1150	50	30	12	50	2
3	8	14	1250	50	30	1300	60	3
4	8	14	1150	50	30	12	50	4
5	8	14	1150	20	50	12	50	5
6	8	14	1150	50	20	12	50	6
7	8	14	1150	50	20	12	50	7
8	8	14	1150	20	50	12	50	8
9	8	14	1250	50	20	1300	60	9
10	8	14	1250	50	20	1300	60	10
11	8	14	1250	20	50	1300	60	11
12	8	14	1250	20	50	1300	60	12
13	8	14	1150	50	20	12	50	13
14	8	14	1150	20	50	12	50	14
15	8	14	1150	20	50	12	50	15
16	8	14	1150	20	50	12	50	16
17	8	14	1150	20	80	12	50	17
18	8	14	1150	20	30	1200	50	18
19	8	14	1150	20	50	12	50	19

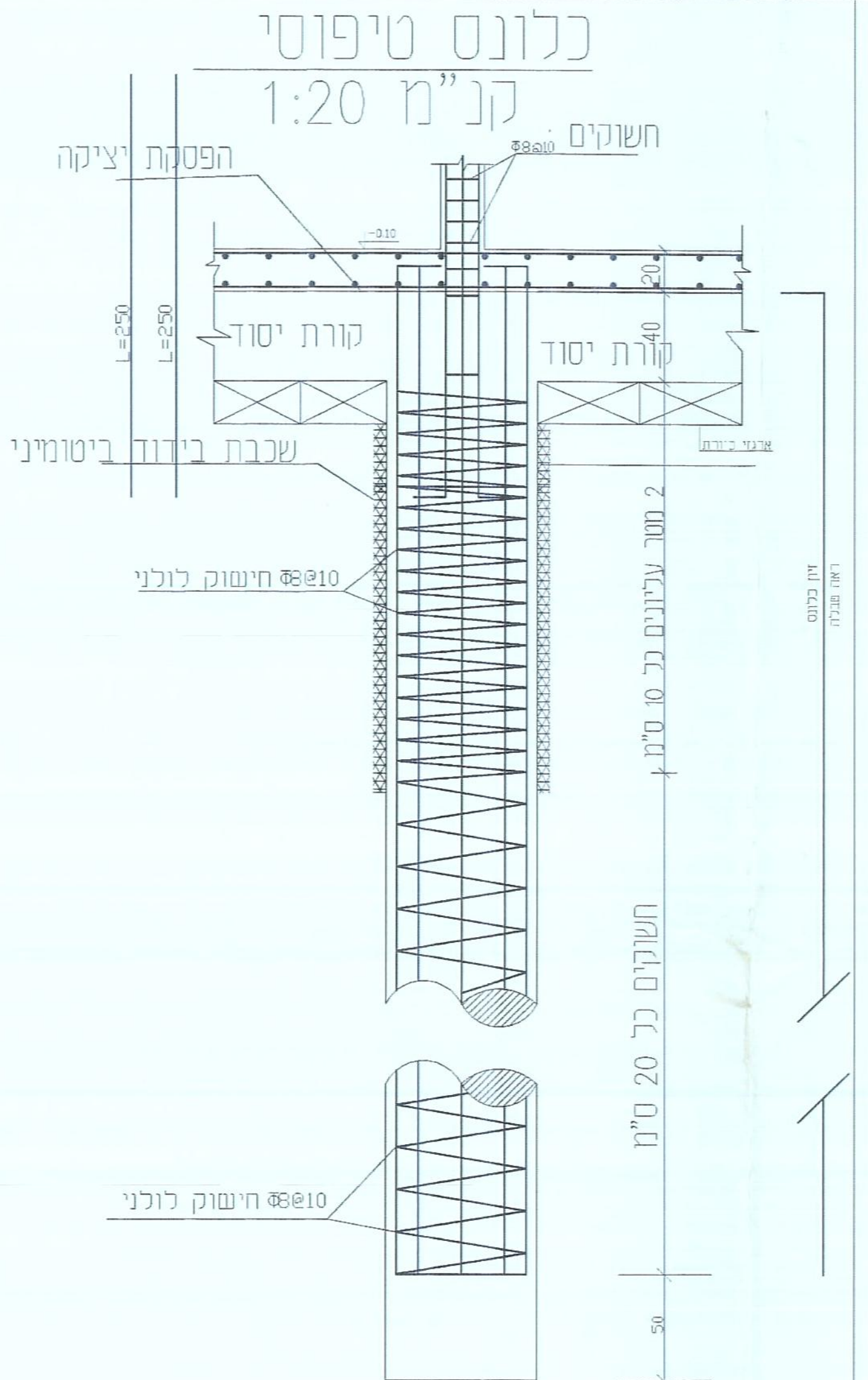
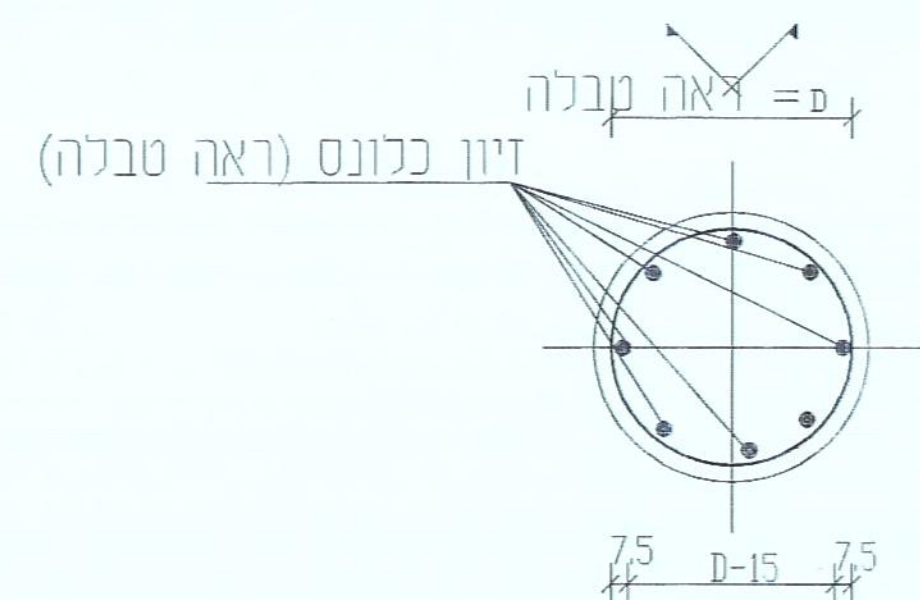
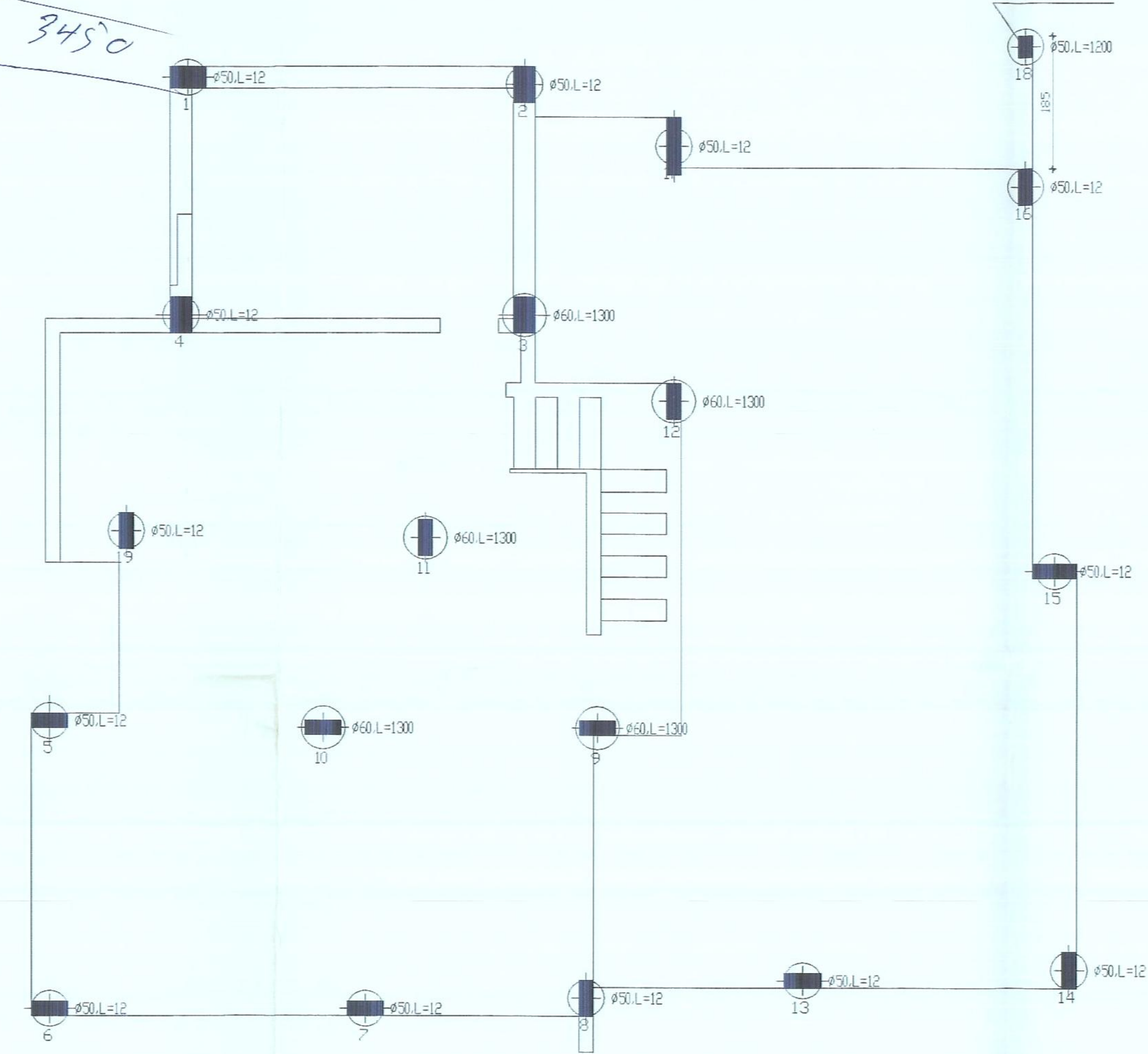


הערות:

- 1- כל המידות בס"מ
- 2- סוג הבטון בכל האלמנטים ב-30: אלא אם מצויין אחרת
- 3- כיסוי בטון לרשתות ולמוטות הזיון: 2.5 ס"מ בכלנסאות - 5 ס"מ
- 4- אין לקבוע מידות ע"י מדידה בשטח
- 5- במקרה של אי - התאמה בין המידות של תכנית אד"ר לבין תכנית הקונסט" - הקובע הוא תכנית האדריכלות
- 6- המפקח באתר יוודא את עומק הקלנסאות, אנכיותם ( בעזרת פלסים) ומרכזיותם בתחילת הקדיחה ובגמר המסר הראשון.
- 7- קידוח המבוצע לא יספה יותר מ-1% מהאנך, כמו כן לא יספה המרכז המבוצע מעל ל- 3% קוטר הכלונס מהמרכז המתוכנן.
- 8- סטיות ובלויטות (מעל ל- 5 ס"מ) יסותרו על ידי הקבלן ועל חשבוננו.
- 9- הבטון בכלנסאות יהיה ב-30 בעל שקיעת הקונס של 6" .
- 10- דרגת סומך זו הכרחית לעסיפה נאותה של הזיון.
- 11- יציקת כל כלונס תהיה רצופה ותבוצע מיד עם תום הקידחה.
- 12- היציקה תבוצע באמצעות צינור היורד 2 מ" לפחות בתוך הקידוח.
- 13- קוטר המקדח יהיה זהה לקוטר המפורט לתכנית היסודות.
- 14- מהנדס הביטוח יאשר את תכנית היסודות ויאשר את הכלנסאות הראשונים באתר בשרם יציקתם.
- 15- קבלן הקידוחים יביא בחשבון הצורך בשימוש בצינור מגן עליון באורך עד מסר.
- 16- קבלן הקידוחים יצטייד במכונת קידוח חזקה ומקדחים סגורים כדי למנוע נפילת חול מהמקדח.

18	+13.65
1	+13.50
2	+13.05
2	+12.95
17	+12.10
16	+11.55
4.3	+9.745
12	+8.555
19	+6.745
11	+6.645
15	+6.20
5	+4.10
10.9	+4.00
14	+0.45
13	+0.50
8	+0.25
6.7	+0.10
קו בנין	+0.00

16.18	+13.60
17	+13.20
15	+14.00
14	+14.20
13	+10.55
12.17	+8.80
9	+7.25
8	+7.60
2.3	+6.75
11	+5.40
7	+4.585
10	+4.00
4	+2.05
1	+1.30
5.6	+0.25
קו בנין	+0.00



תאריך	תפוצה
05/06/14	
מסמך	קובץ
05/06/14	
שם המזמין	אקדם אבו סוים
כתובת	שם הישוב להבים
טלפון	מגרש מס' 1793
פרטי גליון	שם המזמין
שם גליון	חוכנית מתווה יסודות
קנימ	1:50
מפרס	1:20
מס גליון	1

אלמנט אפטי יוסף  
תכנון והנדסה  
רחש שכ"7 בית מס' 150  
ת.ד. 351 מיקוד 85357  
טל. 089918630  
נייד. 0347800004  
פקס. 15389918630  
Email: shafhee@inter.net.il